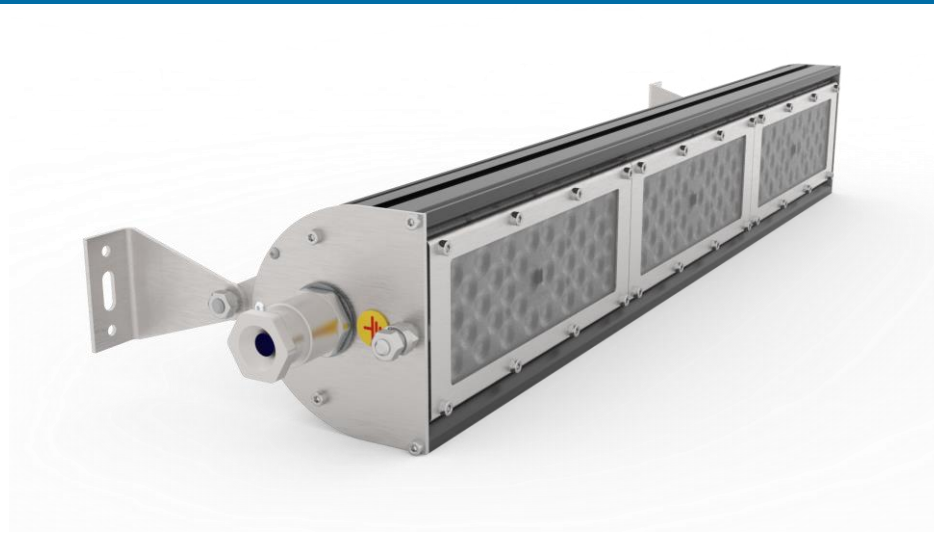


Светильник светодиодный осветительный «Спектр-Ех», «Спектр-А-Ех» во взрывозащищённом исполнении



Светильник предназначен для применения во взрывоопасных зонах 2, категории II по подгруппе взрывоопасных газовых сред IIA, IIB, IIC, категории III по подгруппе взрывоопасных пылевых сред IIIA, IIIB, IIIC на предприятиях ПАО «Газпром», АЭС и других предприятиях газовой, нефтяной, нефтехимической, химической и других отраслях промышленности.

Параметры светильника

Марка светильника	Спектр-1А-Ех	Спектр-1-Ех	Спектр-2А-Ех	Спектр-2-Ех	Спектр-3А-Ех	Спектр-3-Ех	Спектр-4А-Ех	Спектр-4-Ех	Спектр-5А-Ех	Спектр-5-Ех	Спектр-6А-Ех	Спектр-6-Ех
Обозначение светильника	ССО-А/Б/В-230-001-Н/Т-УХЛ1-Ех	ССО-А/Б/В-230-002-Н/Т-УХЛ1-Ех	ССО-А/Б/В-230-003-Н/Т-УХЛ1-Ех	ССО-А/Б/В-230-004-Н/Т-УХЛ1-Ех	ССО-А/Б/В-230-005-Н/Т-УХЛ1-Ех	ССО-А/Б/В-230-006-Н/Т-УХЛ1-Ех	ССО-А/Б/В-230-007-Н/Т-УХЛ1-Ех	ССО-А/Б/В-230-008-Н/Т-УХЛ1-Ех	ССО-А/Б/В-230-009-Н/Т-УХЛ1-Ех	ССО-А/Б/В-230-010-Н/Т-УХЛ1-Ех	ССО-А/Б/В-230-011-Н/Т-УХЛ1-Ех	ССО-А/Б/В-230-012-Н/Т-УХЛ1-Ех
Световой поток, не менее, Лм	3 750		7 500		11 250		15 000		18 750		22 500	
Номинальная потребляемая мощность, Вт*	30		60		90		120		150		180	

Габаритные размеры корпуса (без учёта креплений), не более, мм	265x92x85		420x92x85		600x92x85		780x92x85		960x92x85		1140x92x85	
Масса (без учёта креплений), не более, кг	2,8		4,0		6,0		8,5		11,0		13,0	
Варианты креплений	Поворотный кронштейн	на консоль диаметром до 60мм	Поворотный кронштейн	на консоль диаметром до 60мм	Поворотный кронштейн	на консоль диаметром до 60мм	Поворотный кронштейн	на консоль диаметром до 60мм	Поворотный кронштейн	на консоль диаметром до 60мм	Поворотный кронштейн	на консоль диаметром до 60мм
Коэффициент мощности, не менее	0,95											
Коэффициент пульсаций светового потока, %, не более	5											
Цвет свечения	белый											
Цветовая температура свечения, К	Т – 3000÷4000; Н – 4000÷6000											
Тип кривой силы света	А – косинусная; Б – широкая; В – глубокая											
Номинальное напряжение питания, В	230											
Исполнение по взрывозащите по ГОСТ 31610.0-2019	2Ex ec IIC T5 Gc X, Ex tc IIIC T100°C Dc											
Рабочая температура, °С	от минус 50 до плюс 60											
Степень защиты	IP66											
Класс защиты от поражения электрическим током по ГОСТ Р МЭК 60598-1 раздел 8	I											
Климатическое исполнение по ГОСТ 15150	УХЛ1											
Гарантийный срок эксплуатации, лет	5											
Срок службы, не менее, часов	100 000											

* значение номинальной потребляемой мощности может отличаться на ±10%.

Габаритный чертеж

